

PTM- & GTM-Laufkatzen

Die Handlaufkatzen werden durch Drücken gegen die Last verfahren; bei der Haspelketten-Laufkatze wird durch Ziehen an der endlosen Handkette das Transportgut nach rechts oder links bewegt. Die Flaschenzüge PLM der gleichen Tragfähigkeit lassen sich problemlos mit dem Traghaken in die weite Längsöse ein- und aushängen, wobei pendelnde Last ausgeglichen wird. Die Handketten sind zum Schutz des Bediener und für lange Haltbarkeit verzinkt. Die Montage geschieht durch Aufschieben auf den offenen Träger.

Stabile Seitenbleche

Ausgewogene Lastverteilung auf vier Rädern durch selbstjustierendes Schwingen um die Bolzenachse! Vier Sicherheitslaschen an den Seitenblechenden dienen als Radbruchstütze, Schienensäuberer und Absturzsicherung.

Kuggelagerte Räder

In den Laufrädern sind dauergeschmierte Qualitätskugellager mit Dichtungen. Sie bieten einen ruhigen und sicheren Lauf der Katzen.

Großer Einstellbereich

Durch den einfachen Wechsel von Distanzscheiben bieten PTM- & GTM-Katzen Einstellbarkeit auf viele Träger. Die Standardbolzen sind für kleine Breiten, die Bolzen Größe 2 bieten Verstellmöglichkeit bis hoch zu großen HE-B-Trägern mit 300 mm Breite (für Sonderträger: Mehrpreis auf Anfrage).

Präzise Laufräder

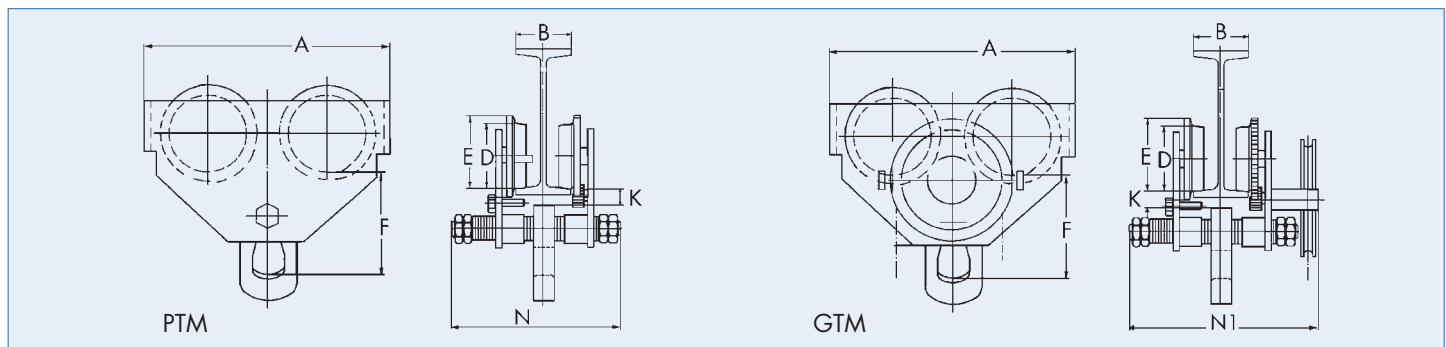
Ballig geformte Laufräder aus hochfestem Stahlguss mit hohen Flanschen ermöglichen gleichmäßigen Lauf bei allen Trägerformen.



Handlaufkatze PTM



Haspelkettenlaufkatze GTM



TYP	Handlaufkatze PTM...	0,5	1	2	3	5	10	-
TYP	Haspelkettenlaufkatze GTM...	0,5	1	2	3	5	10	20
Tragfähigkeit	t	0,5	1	2	3	5	10	20
Flanschbreite B min. - max. PTM / GTM	mm	50 – 203 / 64 – 203	64 – 203	88 – 203	100 – 203	114 – 203	124 – 203	136 – 203
Min. Kurvenradius	m	0,8	0,9	1	1,2	1,3	1,7	2,8
Handkettenbedienungsänge GTM	m	2,5	2,5	2,5	2,5	2,5	2,5	2,5
A (Maße)	mm	199	246	276	332	377	389	574
D	mm	55	68	80	100	110	136	175
E	mm	67	81,5	94	115,5	127	156	200
F	mm	105	125	150	171	196	285	315
K	mm	30	38	38	40	42	22	30
N	mm	295	311	327	343	355	403	-
N1	mm	326	338	349	362	374	480	537
Netto-Gewicht PTM	kg	7	10,5	17,5	27	41	48	88
Netto-Gewicht GTM	kg	11	14,5	21,5	31	46	95	244
PTM	Best.-Nr.	G20000-D	G20001-D	G20002-D	G20003-D	G20004-D	G20005-D	-
GTM mit 2,5 m Bedienlänge	Best.-Nr.	G20006-D	G20007-D	G20008-D	G20009-D	G20010-D	G20011-D	G20012-D
Große Flanschbreite min. - max.	mm	64 – 305	64 – 305	88 – 305	100 – 305	114 – 305	124 – 305	136 – 305
	Best.-Nr.	G20013-D	G20014-D	G20015-D	G20016-D	G20018-D	G20019-D	G20047-D
Mehrbedienlänge Haspelkette je m	Best.-Nr.	G20017-D	G20017-D	G20017-D	G20017-D	G20017-D	G20017-D	G20017-D
Feststellvorrichtung	Best.-Nr.	G10180-D	G10181-D	G10182-D	G10183-D	G10184-D	G10185-D	G10186-D
Verlängerte Handradwelle	Best.-Nr.	G10190-D	G10191-D	G10192-D	G10193-D	G10194-D	G10195-D	G10196-D

L87-Laufkatzen

Die Laufkatzen werden in hoher Qualität gefertigt und sind für harten und langlebigen Betrieb ausgelegt. Die Flaschenzüge PLS PREMIUM und PLM der gleichen Tragfähigkeit lassen sich problemlos mit dem Traghaken ein- und aushängen. Die Katzen haben **Gummipuffer** an beiden Seiten!

Kugellager

In den balligen Graugusslaufrädern sind dauergeschmierte Qualitätskugellager mit Dichtungen. Sie bieten einen ruhigen und sicheren Lauf der Katzen bei allen Trägerformen.

Großer Einstellbereich

Durch den einfachen Wechsel von Distanzscheiben bieten die Katzen Einstellbarkeit auf viele Träger. Es gibt zwei Flanscheinstellbereiche. Die Standardbolzen sind verstellbar für normale Breiten, die Bolzen Größe 2 bieten fixe Möglichkeit bis hoch zu großen HE-B-Trägern mit 300 mm Breite. Dabei werden aus statischen Gründen bei den L87-Katzen nicht nur die Bolzen bei gleichbleibendem Durchmesser länger, sondern wir liefern die abgelastete Katze der nächstgrößeren Tragfähigkeit.

Doppelte Sicherheit

Beidseitig doppelt vorhandene Kletterstopps bei allen Katzen verhindern ein Steigen auf den Träger. Abgewinkelte Seitenbleche wirken als Absturzsicherung, Radbruchstütze und zusätzliche Schienenreiniger.

Stabile Seitenbleche

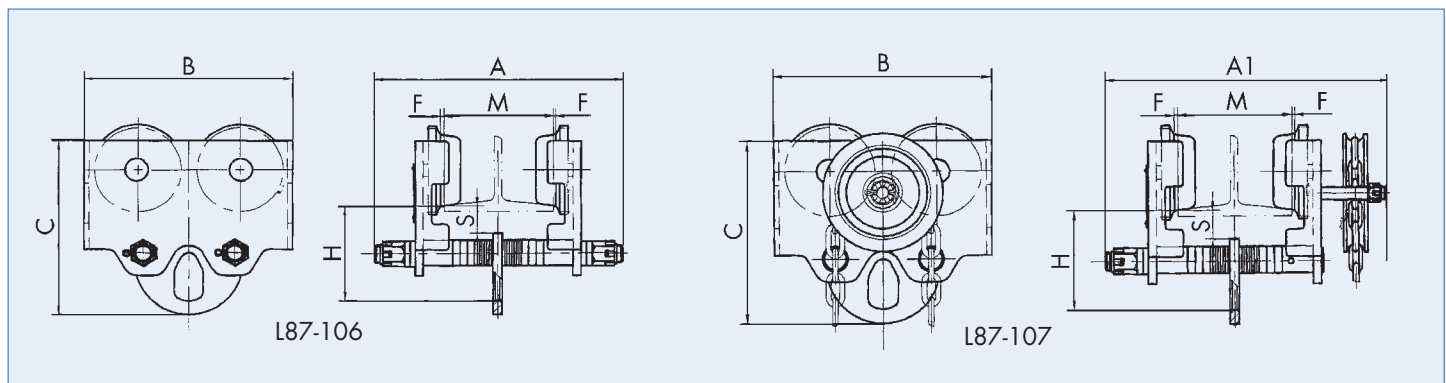
Ausgewogene Lastverteilung auf vier Rädern durch Selbstjustierung bei zwei Tragbolzen! Durch leicht bewegliche Tragebolzen passen sich die Seitenbleche automatisch eventuellen Unebenheiten der Lauffläche an.



Handlaufkatze L87-106



Haspelketten-Laufkatze L87-107



TYP	Handlaufkatze L87-106...	0,5	1	2	3	5	-	-	-
TYP	Haspelkettenlaufkatze L87-107...	0,5	1	2	3	5	10	16	20
Tragfähigkeit	t	0,5	1	2	3	5	10	16	20
Flanschbreite M min. - max.	mm	50 – 203	64 – 203	88 – 203	100 – 203	114 – 203	124 – 203	136 – 203	136 – 203
Min. Kurvenradius	m	0,8	0,9	1	1,2	1,3	1,5	3,5	3,5
Handkettenbedienungsänge L87-107	m	2,5	2,5	2,5	2,5	2,5	2,5	2,5	2,5
A	mm	286	303	317	333	355	-	-	-
A1	mm	272	334	343	357	373	423	498	501
B	mm	194	236	268	322	362	442	555	555
C	mm	158	196	226	266	301	396	498	498
H	mm	75	96	110	122	142	190	236	233
S	mm	30	38	38	40	42	45	65	58
F	mm	2	2	2	3	3	3	3	3
Netto-Gewicht L87-106	kg	6	11	18	30	44	-	-	-
Netto-Gewicht L87-107	kg	10	14	22	34,5	47	88	163	165
L87-106	Best.-Nr.	G20100-D	G20101-D	G20102-D	G20103-D	G20104-D	-	-	-
L87-107 mit 2,5 m Bedienlänge	Best.-Nr.	G20105-D	G20106-D	G20107-D	G20108-D	G20109-D	G20110-D	G20176-D	G20129-D
Große Flanschbreite min. - max.	mm	64 – 305	64 – 305	88 – 305	100 – 305	114 – 305	124 – 305	136 – 305	136 – 305
	Best.-Nr.	G20111-D	G20112-D	G20113-D	G20114-D	G20115-D	G20116-D	G20149-D	G20139-D
Mehrbedienlänge Haspelkette je m	Best.-Nr.	G20117-D	G20117-D	G20117-D	G20117-D	G20117-D	G20117-D	G20150-D	G20117-D

Weitere Tragfähigkeiten bitte anfragen!

HD3N-Laufkatzen



Verzinkte Ausführung

HD3N-Laufkatzen zeichnen sich durch hohe Korrosionsbeständigkeit aus, da alle Stahlteile elektrolytisch verzinkt sind. Besonders in Nassräumen und beim Einsatz in aggressiver Umgebung ist dies von großem Nutzen. Größere Flanschbreiten (Bereich 2 - 4) sind gegen Aufpreis lieferbar. Räder für parallele und geneigte Flansche geeignet!

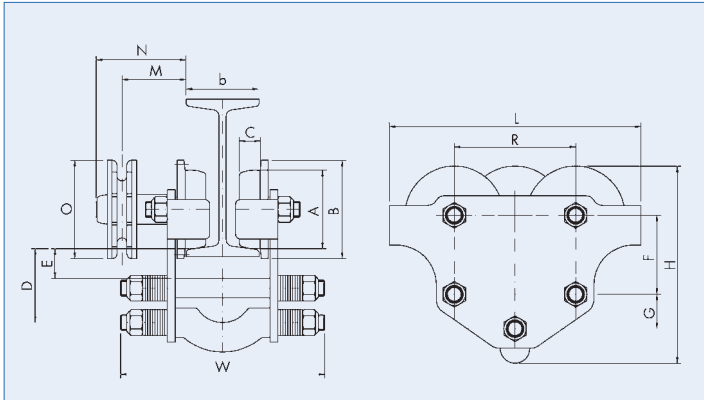
Tragfähigkeit bis 25 t auf Anfrage.



HD3N-H-VZ



HD3N-G-VZ



Sonderausführungen auf Anfrage

- NIROSTA-Laufkatzen bis 3 t
- Drehstelllaufkatzen bis 10 t
- Zahnstangenlaufkatzen bis 12,5 t
- Personen-Transportlaufkatzen – nach EN 1808 bis 4 t Tragfähigkeit

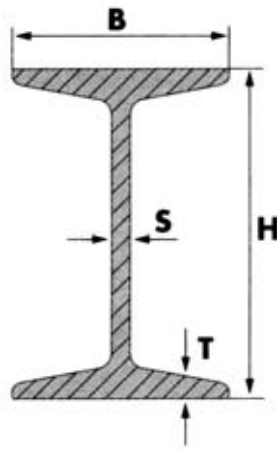
1m Mehrbedienlänge Haspelkette	Best.-Nr.
Standard verzinkt (2,5 m total)	G20118-B

TYP	Handlaufkatze HD3N-H-VZ...	0,5	1	2	3,2	5	6,3	8
TYP	Haspellaufkatze HD3N-G-VZ...	-	1	2	3,2	5	6,3	8
Tragfähigkeit	t	0,5	1	2	3,2	5	6,3	8
Maximalgewicht des Hebezeuges	kg	100	120	250	150	300	200	550
Flanschbreite b	min. / max. Bereich 1 mm	55/102	55/102	74/127	90/143	106/156	106/156	Fest (119 min.)
	min. / max. Bereich 2 mm	105/152	105/152	127/180	149/203	160/210	160/210	
	min. / max. Bereich 3 mm		156/203	190/243	203/254	210/260	210/260	
	min. / max. Bereich 4 mm		207/254	254/305	251/305	255/305	255/305	
Handkettenzugkraft	daN	-	10	16	25	20	25	16
Handkettenbedienungslänge	m	2,5	2,5	2,5	2,5	2,5	2,5	2,5
Min. Kurvenradius	m	0,8	1	1,3	1,5	1,8	1,8	2,2
A (Maße)	mm	45	60	80	100	125	125	160
B	mm	60	75	100	120	150	150	190
C	mm	15	18	22	25	30	30	35
D	mm	52	60	75	90	117	117	145
E	mm	15	20	27	35	40	40	45
F	mm	45	60	80	100	120	120	145
G	mm	30	30	35	40	60	60	80
H	mm	125	150	195	235	295	300	365
L	mm	150	190	255	300	375	375	450
M	mm	-	65	65	70	100	100	115
N	mm	-	90	90	95	130	130	135
O	mm	-	100	100	100	135	135	270
W	Bereich 1 mm	160	170	215	250	275	275	b + 150
	Bereich 2 mm	210	220	265	310	330	330	
	Bereich 3 mm	-	270	330	360	380	380	
	Bereich 4 mm	-	325	390	410	425	425	
R	mm	75	99	123	144	174	174	220
Netto-Gewicht HD3N-H-VZ	kg	3	5	11	18	31	33	85
Netto-Gewicht HD3N-G-VZ	kg	-	6	12	19	32	34	90
HD3N-H-VZ	Best.-Nr.	G20230-B	G20231-B	G20232-B	G20233-B	G20234-B	G20235-B	G20236-B
HD3N-G-VZ mit 2,5 m Bedienlänge	Best.-Nr.	-	G20237-B	G20238-B	G20239-B	G20240-B	G20241-B	G20242-B
Große Flanschbreite Bereich 2 - 4	Best.-Nr.	G20243-B	G20244-B	G20245-B	G20246-B	G20247-B	G20248-B	-

Laufbahnträger als Einschienenkatzbahnen. Berechnungsgrundlage DIN 4132 und DIN 15018 B2 H2 ($v_H = 10 \text{ m/min.}$) einschließlich Unterflanschabbiegung (Träger-Werkstoff St 37) Durchbiegung $f = < 1/500$ der Stützweite.

INP-Profile DIN 1025 Bl. 1

INP Nr.	Abmessungen in mm				Gewicht kg/m
	H	B	S	T	
80	80	42	3,9	5,9	6
100	100	50	4,5	6,8	8,3
120	120	58	5,1	7,7	11,1
140	140	66	5,7	8,6	14,3
160	160	74	6,3	9,5	17,9
180	180	82	6,9	10,4	21,9
200	200	90	7,5	11,3	26,2
220	220	98	8,1	12,2	31,1
240	240	106	8,7	13,1	36,2
260	260	113	9,4	14,1	41,9
280	280	119	10,1	15,2	48
300	300	125	10,8	16,2	54,2
320	320	131	11,5	17,3	61
340	340	137	12,2	18,3	68
360	360	143	13	19,5	76,1
380	380	149	13,7	20,5	84
400	400	155	14,4	21,6	92,4
450	450	170	16,2	24,3	115
500	500	185	18	27	141
550	550	200	19	30	166

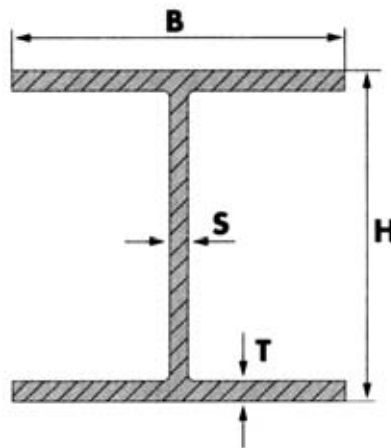


Profil	Traglast in t									
	0,5	1	1,6	2	2,5	3,2	5	6,3	8	10
80										
100	2,2									
120	3,1	1,4								
140	4,1	2,4	1,00							
160	5,1	3,7	1,8	1,0						
180	6,3	4,6	2,8	1,8	1,1					
200	7,5	5,6	4,0	2,8	1,8	1,0				
220	8,7	6,6	5,2	4,0	2,8	1,7				
240	9,9	7,6	6,2	5,4	3,9	2,7				
260	11,1	8,7	7,2	6,5	5,2	3,6	1,2			
280	12,3	9,8	8,0	7,4	6,7	4,8	2,0			
300	13,4	10,9	9,1	8,3	7,5	5,9	2,9	1,7		
320	14,5	12	10,1	9,3	8,4	7,3	3,9	2,4	1,2	
340	15,6	13,1	11,1	10,2	9,3	8,2	5,0	3,3	1,8	
360	16,6	14,2	12,2	11,3	10,3	9,2	6,3	4,3	2,7	1,4
380		15,2	13,2	12,3	11,3	10,2	7,5	5,4	3,5	2,0
400		16,3	14,3	13,3	12,2	11,1	8,8	6,6	4,5	2,8
450			16,8	15,8	14,7	13,5	11,3	9,7	7,2	5,0
500					17,1	15,9	13,5	12,2	10,2	7,6
550							15,7	14,4	13,1	10,6

Stützweitenangaben in Meter

HEB-Profile DIN 1025 Bl. 2

HEB Nr.	Abmessungen in mm				Gewicht kg/m
	H	B	S	T	
100	100	100	6	10	20,4
120	120	120	6,5	11	26,7
140	140	140	7	12	33,7
160	160	160	8	13	42,6
180	180	180	8,5	14	51,2
200	200	200	9	15	61,3
220	220	220	9,5	16	71,5
240	240	240	10	17	83,2
260	260	260	10	17,5	93
280	280	280	10,5	18	103
300	300	300	11	19	117
320	320	300	11,5	20,5	127
340	340	300	12	21,5	134
360	360	300	12,5	22,5	142
400	400	300	13,5	24	155
450	450	300	14	26	171
500	500	300	14,5	28	187
550	550	300	15	29	199
600	600	300	15,5	30	212
650	650	300	16	31	225

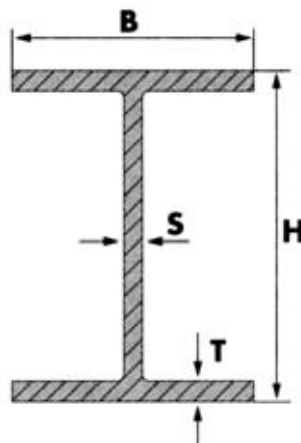


Profil	Traglast in t									
	0,5	1	1,6	2	2,5	3,2	5	6,3	8	10
100	3,6	2,6	1,4							
120	4,9	3,5	2,7	1,8	1,1					
140	6,2	4,6	3,6	3,1	2,1	1,2				
160	7,7	5,9	4,7	4,3	3,4	2,2				
180	9,1	7,1	5,8	5,3	4,7	3,4	1,1			
200	10,5	8,4	7,0	6,3	5,7	4,8	2,0			
220	11,8	9,7	8,2	7,5	6,8	6,0	3,1	1,7		
240	13,1	11,0	9,4	8,6	7,9	7,1	4,5	2,7	1,2	
260	14,3	12,3	10,6	9,8	8,9	8,1	5,6	3,6	2,8	
280	15,4	13,4	11,7	10,9	10,0	9,0	6,9	4,6	2,5	
300	16,6	14,7	13,0	12,1	11,2	10,2	8,5	6,1	3,7	1,8
320		15,7	14,0	13,1	12,2	11,1	9,3	7,7	5,2	3,1
340		16,6	14,9	14,0	13,1	12,0	10,1	8,9	6,3	4,0
360			15,8	14,9	14,0	12,7	10,8	9,8	7,4	5,0
400				16,7	15,7	14,5	12,3	11,2	9,4	6,7
450						16,6	14,2	13,0	11,8	9,0
500							16,1	14,8	13,5	11,5
550								16,5	15,0	13,3
600									16,6	15,1
650										16,7

Stützweitenangaben in Meter

IPE-Profile DIN 1025 Bl. 5

IPE Nr.	Abmessungen in mm				Gewicht kg/m
	H	B	S	T	
80	80	46	3,8	5,2	6
100	100	55	4,1	5,7	8,1
120	120	64	4,4	6,3	10,4
140	140	73	4,7	6,9	12,9
160	160	82	5	7,4	15,8
180	180	91	5,3	8	18,8
200	200	100	5,6	8,5	22,4
220	220	110	5,9	9,2	26,2
240	240	120	6,2	9,8	30,7
270	270	135	6,6	10,2	36,1
300	300	150	7,1	10,7	42,2
330	330	160	7,5	11,5	49,1
360	360	170	8	12,7	57,1
400	400	180	8,6	13,5	66,3
450	450	190	9,4	14,6	77,6
500	500	200	10,2	16	90,7
550	550	210	11,1	17,2	106
600	600	220	12	19	122



Profil	Traglast in t									
	0,5	1	1,6	2	2,5	3,2	5	6,3	8	10
80										
100	1,8									
120	3,1	0,7								
140	4,0	1,5								
160	5,0	2,5								
180	6,1	3,8	1,3							
200	7,2	5,3	2,2	1,0						
220	8,4	6,3	3,5	2,0						
240	9,7	7,4	5,0	3,2	1,7					
270	11,4	8,8	6,7	4,5	2,7					
300	13,1	10,4	8,3	6,3	4,0	1,8				
330	14,7	12,0	9,9	8,5	6,0	3,5				
360	16,4	13,6	11,5	10,5	8,6	5,7	1,1			
400		15,5	13,4	12,3	11,2	8,0	2,6			
450			15,6	14,4	13,3	10,9	4,8			
500				16,6	15,4	13,8	7,7	4,5	1,4	
550						16,0	10,6	7,0	3,5	
600							14,2	10,4	6,6	3,3

Stützweitenangaben in Meter

Kurze Kombikatzen

Bauhöhe sparen

Diese Kombination aus Flaschenzug und Laufkatze mit niedriger Bauhöhe wird immer dort eingesetzt, wo es auf optimale Raumnutzung ankommt.

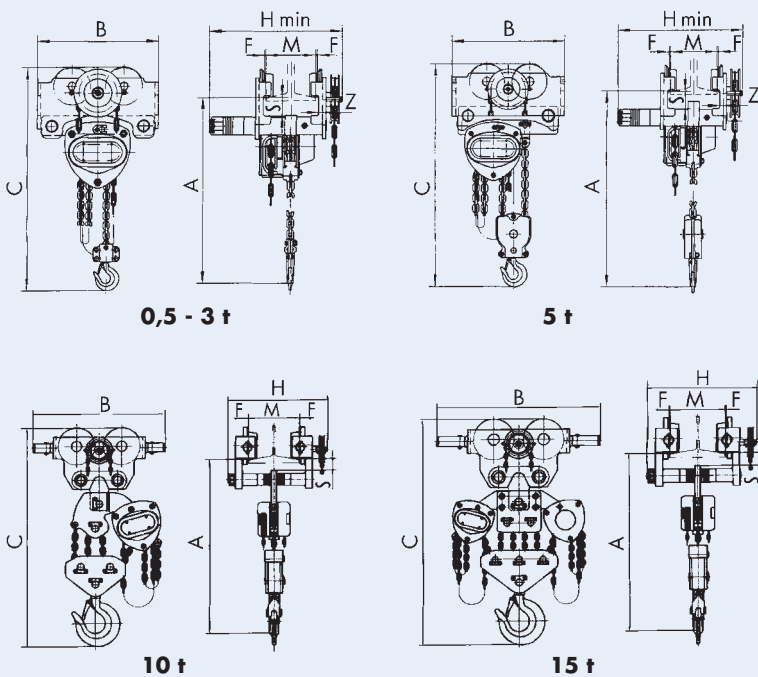
Dies ermöglicht eine Kosteneinsparung bei der Planung durch maximale Raumausnutzung. Der Lasthaken kann durch die Direkteinhängung des Flaschenzuges in der Laufkatze viel höher fahren als bei herkömmlichen Kombinationen aus Laufkatze und Flaschenzug.



Vorteile einer Kombikatze

- Optimale Raumausnutzung
- Verkürzung von Ausfallzeiten in Schiffsmaschinenräumen
- Preiswertere Brücken- und Auslegerkrane
- Arbeitersparnis bei Reparatur- und Wartungsarbeiten.

Maßzeichnung LHTG... (mit Haspelkatze)



Kurze Kombikatze mit Feststellvorrichtung in Sonderausführung.

Kombikatze LHT

Die Kombikatzen LHT-Serie vereinigen die Vorzüge der geringen Bauhöhe dank der Direkteinhängung des Flaschenzuges ohne Traghaken mit der hochwertigen Qualität der PREMIUM Flaschenzüge (siehe auch Seite 8).

Die Laufruhe der Geräte mit Kugellagern in Rädern und Getriebe sowie das einzigartige Finish der Oberflächenbeschichtung erfüllen auch höchste Ansprüche.

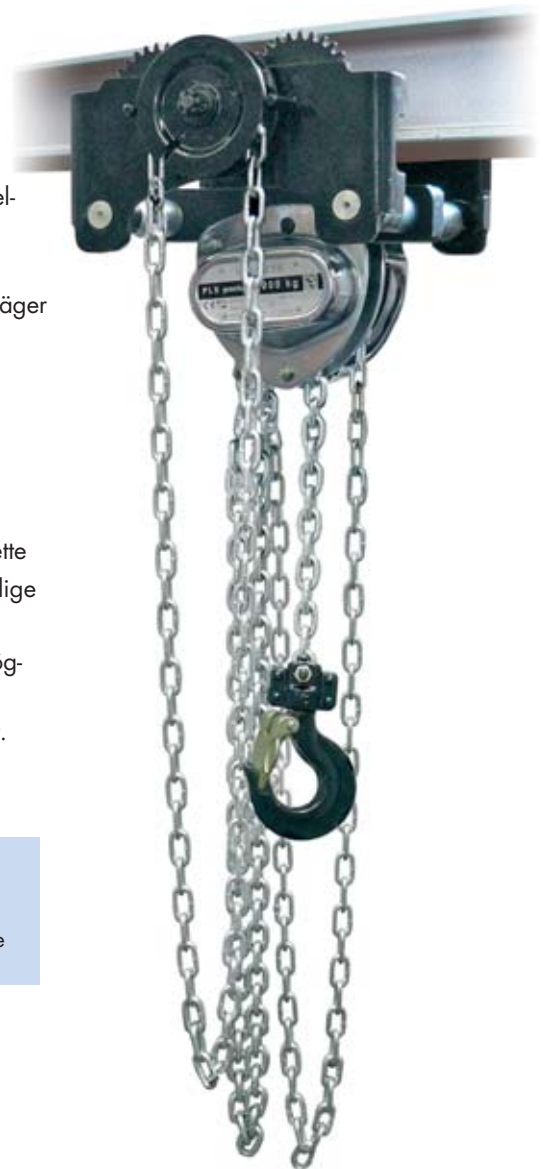
Die serienmäßige **Überlastsicherung** erfüllt auch wichtige Vorschriften für den Einsatz auf Seeschiffen.

Standardausführung:

- PREMIUM Flaschenzug mit 3 m Hub und 2,5 m Handbedienkette
- Als Rollkatze (Typ: -H) oder als Haspelkettenlaufkatze (Typ: -G) lieferbar
- Dank der konturierten Laufradprofile eignet sich die LHT sowohl für I-NP Träger mit geneigten Flanschen wie für alle anderen HE-Träger mit parallelen Flanschen.

Sonderausstattung (auf Anfrage):

- Kettenbehälter für herabhängende Kette
- Vollverzinkte Ausführung für rostanfällige Bereiche mit Sonderketten
- Sonderflanschbreiten bis 305 mm möglich, wenn der angegebene Verstellbereich (Maß H) nicht mehr ausreicht.



LHT-H = Flaschenzug in Handlaufkatze

LHT-G = Flaschenzug in Haspellaufkatze

TYP	LHT...-H/-G	005L	010L	015L	020L	030L	050L	7,5L	10L	15L	20L
Tragfähigkeit	t	0,5	1	1,5	2	3	5	7,5	10	15	20
Hubhöhe	m	3	3	3	3	3	3	3	3	3	3
Anzahl der Kettenstränge		1	1	1	1	1	2	3	4	6	8
Kettengröße		5 x 15	6,3 x 19	7,1 x 21	8 x 24	10 x 28	9 x 27	9 x 27	9 x 27	9 x 27	9 x 27
Min. Bauhöhe (A)	mm	229	331	383	411	461	655	707	745	750	915
Trägerflanschbreite (M)	mm	50 - 152	64 - 203	74 - 203	88 - 203	100 - 203	114 - 203	124 - 203	124 - 203	136 - 203	136 - 203
Min. Kurvenradius	m	0,85	1	1,1	1,1	1,3	1,4	2,0	2,0	3,5	3,5
Maß H min LHT-H	mm	236	303	310	317	333	355	372	378	449	449
Maß H min LHT-G	mm	272	334	337	343	357	373	416	423	498	498
B	mm	258	292	319	358	434	440	628	636	757	887
C	mm	385	451	489	551	629	840	916	965	1020	1200
S	mm	30	35	38	38	40	40	45	45	56	58
Z	mm	7,5	10,5	10,5	12	14	15	15	17	20	25
F	mm	3	3	3	3	3	3	3,5	3,5	3,5	3,5
Gewicht mit 3 m Hub LHT-H	kg	16	24	36	46	62	86	130	140	200	300
Gewicht mit 3 m Hub LHT-G	kg	19	28	37	44	65	91	135	145	250	400
LHT-H mit 3 m Hub	Best.-Nr.	G20050-F	G20051-F	G20052-F	G20053-F	G20054-F	G20055-F	G20056-F	G20057-F	G20058-F	G20059-F
Mehrhub je m (LHT-H)	Best.-Nr.	G20070-F	G20071-F	G20072-F	G20073-F	G20074-F	G20075-F	G20076-F	G20077-F	G20078-F	G20079-F
LHT-G mit 3 m Hub	Best.-Nr.	G20060-F	G20061-F	G20062-F	G20063-F	G20064-F	G20065-F	G20066-F	G20067-F	G20068-F	G20069-F
Mehrhub je m (LHT-G)	Best.-Nr.	G20080-F	G20081-F	G20082-F	G20083-F	G20084-F	G20085-F	G20086-F	G20087-F	G20088-F	G20089-F
Größere Flanschbreite (Maß M) mm		50 - 203	64 - 305	74 - 305	88 - 305	100 - 305	114 - 305	124 - 305	124 - 305	136 - 305	136 - 305
Flanschbreite	Best.-Nr.	G20090-F	G20091-F	G20092-F	G20093-F	G20094-F	G20095-F	G20096-F	G20097-F	G20098-F	G20099-F

Hublaufkatze SUPER-LO HPR

Kompakt

Die Laufkatze SUPER-LO ist ein äußerst kompaktes Kombinations-Hebezeug, bestehend aus Laufkatze und integriertem Kettenzug, mit ganz geringer Bauhöhe. Der Lasthaken wird bis unmittelbar unter den Flansch des Trägers gezogen – noch kürzer geht es nicht bei Einträger-Laufkatzenkranen!

Schaukelfreies Heben

Bei allen SUPER-LO-Typen sind die Lastketten auf beiden Geräte-seiten parallel angetrieben, bedingt durch **zwei** separate, synchrone Hubgetriebe, wodurch ein Schaukeln der Last beim Heben vermieden wird. Dies wäre der Fall, wenn nur ein Getriebe zöge und die Kette zur anderen Seite durch das Untergehänge durchläufe. SUPER-LO setzt so Ihre Lasten präzise und sanft genau auf den Platz. Wichtig bei vielen Montagearbeiten, z. B. beim Wechseln von Kolben in Schiffsmaschinenräumen.

Schnell

Beim Heben benötigen Sie nur eine geringe Handkraft, was ein leichtes Arbeiten mit höherer Hubgeschwindigkeit am Hebezeug ermöglicht! So bietet die SUPER-LO schnellen Lastentransport, wo andere Geräte wegen zu enger Platzverhältnisse nicht mehr eingesetzt werden können!

Qualitätsmerkmale

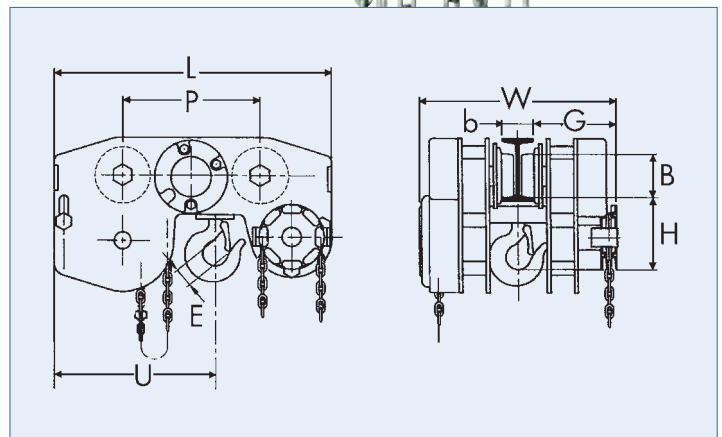
Eine solide Stahlkonstruktion mit geschmiedetem Lasthaken aus legiertem, hochfestem Stahl.

Grundausrüstung

Konturierte Laufradprofile für flache und geneigte Träger.
Standardhub 3 m und Handkettenbedienungslänge 2,5 m.

Sonderausstattung

Spezial-☣-Schutz mit Bronzeteilen und Galvanisierungen, Kettenbeutel, Überlastsicherung, Feststellvorrichtung: auf Anfrage.



TYP HPR...	Tragfähigkeit t	Handkraft daN	Träger (mm)		Min. Kurvenradius m	Min. Bauhöhe H mm	Gewicht (kg)		Maße							Best.-Nr. mit 3 m Hub	Best.-Nr. Mehrhub je m	Best.-Nr. Überlastsicherung
			Höhe mm	Flanschbreite*			kompl. 3 m	Meter Hub	L mm	P mm	G mm	W mm	U mm	B mm	E mm			
010	1	28	72	50-300	4	105	63	4	445	220	134	265+b	190	70	30	G20200-B	G20212-B	G20224-B
020	2	28	72	50-300	4	152	70	5	445	220	134	265+b	190	70	30	G20201-B	G20213-B	G20224-B
040	4	30	102	82-300	5	175	115	7	487	295	148	295+b	220	100	30	G20202-B	G20214-B	G20224-B
050	5	38	102	82-300	5	195	116	7	487	295	148	295+b	220	100	40	G20203-B	G20215-B	G20224-B
063	6,3	41	157	125-300	10	220	260	8	755	490	208	320+b	350	155	40	G20204-B	G20216-B	G20225-B
080	8	30	157	125-300	10	245	295	12	755	490	208	320+b	350	155	50	G20205-B	G20217-B	G20225-B
100	10	37	157	125-300	10	245	295	12	755	490	208	320+b	350	155	50	G20206-B	G20218-B	G20225-B
120	12	45	157	125-300	10	280	305	12	755	490	208	320+b	350	155	58	G20207-B	G20219-B	G20226-B
150	15	36	180	125-300	14	300	540	17	937	532	290	505+b	365	170	58	G20208-B	G20220-B	G20226-B
180	18	44	180	125-300	14	340	560	17	937	532	290	505+b	365	170	75	G20209-B	G20221-B	G20226-B
200	20	36	180	125-300	14	340	580	21	937	532	290	505+b	365	170	75	G20210-B	G20222-B	G20226-B
240	24	45	180	125-300	14	370	590	21	937	532	290	505+b	365	170	80	G20211-B	G20223-B	G20226-B

*Für die Flanschbreite ist ein Fixmaß aus dem angegebenen Bereich zu nennen! Flanschbreite nicht verstellbar!